



## Neu

- *Selbststrichtende NTP-Uhren mit 25 - 80 cm Ø*
- *Hochpräzises Industrie-Quarzwerk für Uhren mit 50 - 80 cm Ø*



## Innenraumuhr, ein-, zwei- und vierseitig, rund und quadratisch Modellreihe **STANDARD plus**

- Hochwertige Innenraum-Uhr aus Aluminium.
- Farbe Grauweiß, RAL 9002.
- Flaches Mineral-Deckglas.
- Weißes Zifferblatt mit schwarzem Aufdruck.
- Zifferblatt- Nenndurchmesser rund, Ø 25, 30, 40, 50, 60, 80 cm und vierseitig 60 x 60 cm.
- Ein- oder doppelseitig.
- RAL - Sonderfarbe.
- Zifferblatt-Design: Arabische Zahlen D/D1, Normstrich „A“, Schmalstrich „S“.
- Ballwurfsicher nach DIN 18032 Teil 3 mit 3-Punkt Befestigung.
- Dampfdichte Ausführung „DD“ Schutzklasse IP55.
- Montage-Set für doppelseitige Uhren zur seitlichen Wandbefestigung „WA“ oder Deckenabhängung „DA“.
- Kettenabhängung „KA“.
- 4-seitige Ausführung als Großraumhallenuhr mit Einbaumöglichkeit für Signalgeber und/oder Lautsprecher.
- Nebenuhrwerke, Funkuhrwerke, selbststrichtende MOBALine-Technik, NTP-Uhrwerke.

## Die **STANDARD** *plus* Vielseitigkeit

### Gehäuse, Material und Farben

Alle Modelle im runden Gehäuse aus Aluminium mit Flachglas, pulverbeschichtet in grauweiß RAL 9002. Andere RAL-Farben gegen Aufpreis.

Ausführungen mit und ohne Ballwurfschutz „BW“ auch nach DIN 18032 Teil 3, sowie Feuchtraum-Modelle „DD“ mit abgedichteter Rückwand.

### Zifferblätter und Zeiger

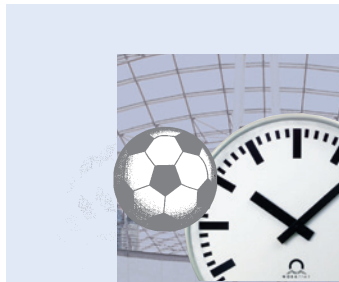
Es stehen vier Varianten, abhängig vom Zifferblatt-Ø, zur Auswahl. Normstrich „A“ (DIN 41092), arabische Zahlen „D“ bzw. „D1“ und Schmalstrich „S“ (bis 40 cm Ø). Zifferblätter weiß mit schwarzem Aufdruck, Zeiger aus Aluminium in schwarz bzw. Ausführung mit Sekunde in rot (Option).

### Zifferblattgrößen

25, 30, 40, 50, 60 und 80 cm Ø.

### Zweiseitige Uhren

Mittels Montagesets in grauweiß RAL 9002 können zwei STANDARD-Uhren zu einer doppelseitigen Uhr kombiniert werden (nicht für die Ausführungen „BW“ und „DD“). Die Montagesets „WA“ für Wandbefestigung können z.B. durch 90°-Drehung auch als Deckenabhängung „DA“ verwendet werden (Uhren - Ø 25 - 40 cm). Für Uhren mit 50 bis 80 cm Ø stehen Montagesets „DA“ zur Verfügung. Für die Großuhren mit 50 - 80 cm Ø steht zusätzlich ein Montageset „KA“ für Kettenabhängung zur Verfügung.



Ausführungen mit und ohne Ballwurfschutz, auch nach DIN 18032 Teil 3

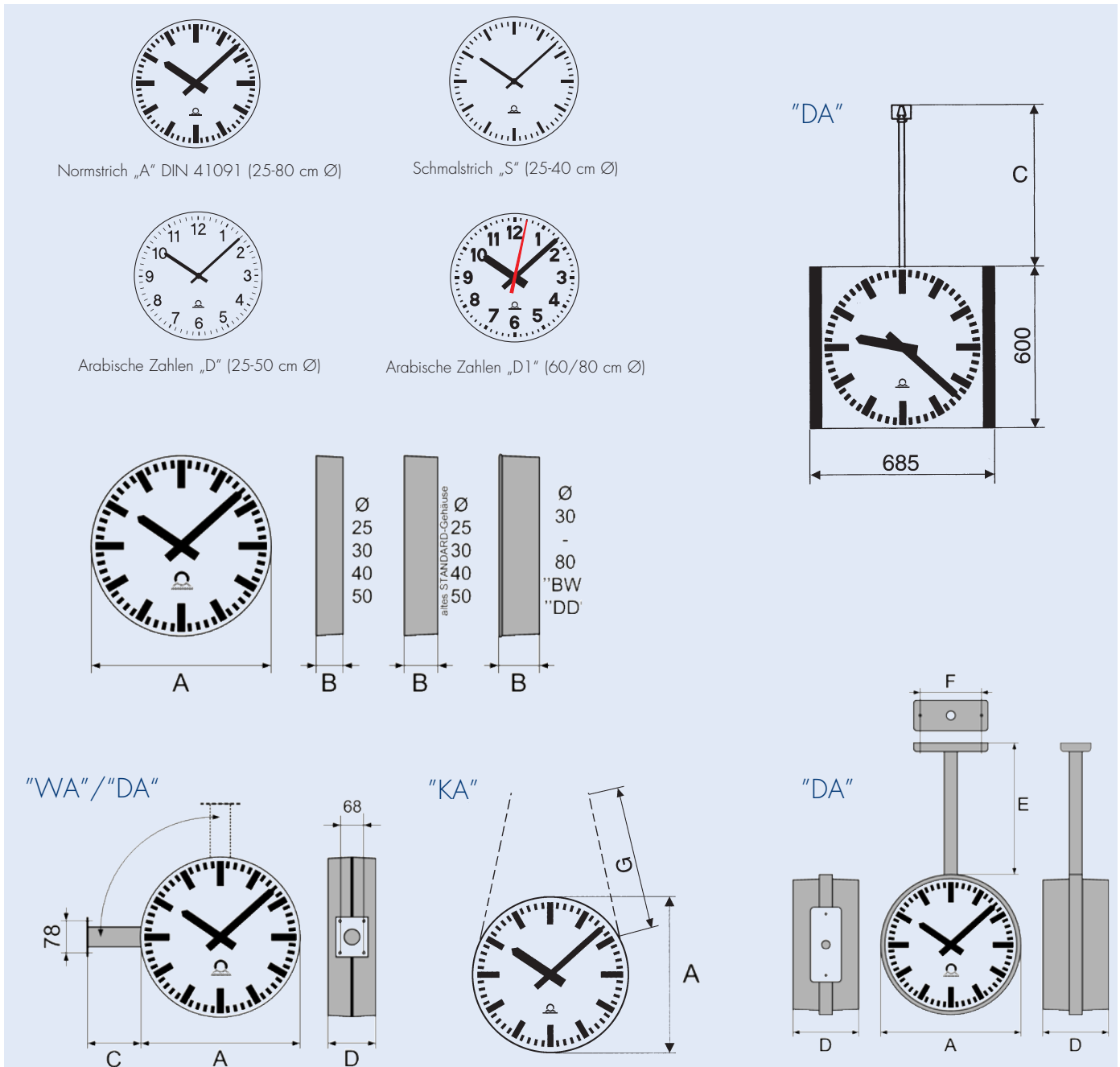


### Vierseitige Hallenuhren

für den Innenbereich, quadratisches Gehäuse 60 x 60 cm mit Deckenabhängung „DA“. Stahlblechgehäuse grauweiß RAL 9002 mit roten Facetten. Zifferblätter weiß mit schwarzem Aufdruck, Normstrich „A“ (DIN 41092), Zeiger freilaufend.

### Antriebsarten

1. NU 90 (bis 80 cm Ø)  
Minutenimpuls-Uhrwerk (Std./Min.)  
12, 24, 48, 60 V=, umschaltbar.
2. NU 90 / SYN (bis 80 cm Ø)  
Minutenimpuls-Uhrwerk (Std./Min./Sek.)  
12, 24, 48, 60 V= umschaltbar,  
mit Synchronsekunde 230 V, 50 Hz.
3. SEI 40 (bis 40 cm Ø)  
Sekundenimpuls-Uhrwerk (Std./Min./Sek.)  
20 - 72 V, automatische Anpassung.
4. SEI 40 LN (bis 40 cm Ø)  
Geräuschloses Sekundenimpuls-Uhrwerk  
(Std./Min./Sek.) 20 - 72 V, automatische  
Anpassung.
5. \*SAM / SFM (bis 80 cm Ø)  
MOBALine-Uhrwerk (Std./Min. bzw.  
Std./Min./Sek.) für den Betrieb als  
selbststrichtende Nebenuhr.  
Steuerung und Speisung mit MOBALine-  
Code (SFM mit kontinuierlicher bzw.  
gleitender Sekunde).
6. \*SEM 40 (bis 40 cm Ø)  
MOBALine-Uhrwerk (Std./Min./Sek.) für  
den Betrieb als selbststrichtende Nebenuhr.  
Steuerung und Speisung mit MOBALine-  
Code.
7. SAN 40 / SEN 40  
(bis 40 cm Ø)  
NTP-Uhrwerk (Std./Min. bzw. Std./Min./  
Sek.) für den Betrieb als selbststrichtende  
Nebenuhr. Synchronisation via NTP  
(Network Time Protocol) von einem NTP-  
Zeitserver (z.B. DTS). Speisung über PoE  
(Power over Ethernet).
8. SAN3 / SFN3 – NBU 190  
(bis 80 cm Ø)  
NTP-Uhrwerk (Std./Min. bzw.  
Std./Min./Sek.) für den Betrieb als  
selbststrichtende Nebenuhr. Synchronisation  
via NTP (Network Time Protocol)  
von einem NTP-Zeitserver (z.B. DTS).  
Speisung über PoE (Power over Ethernet)  
oder 24 VDC (SFN3 mit kontinuierlicher  
bzw. gleitender Sekunde).
9. SAA / SFA (bis 80 cm Ø)  
Autonomes Funkuhrwerk (Std./Min. bzw.  
Std./Min./Sek.) für den Betrieb als  
selbststrichtende Nebenuhr. Steuerung über  
DCF 77-Funkempfänger AD 450,  
Speisung 230 V, 50 Hz (SFA mit  
kontinuierlicher bzw. gleitender Sekunde).
10. Funkuhrwerk (bis 40 cm Ø)  
Autonomes Funkuhrwerk (Std./Min./Sek.)  
mit integriertem DCF 77-Funkempfänger.  
Speisung mit Batterie (1 x 1,5 V IEC LR 6)  
oder mit Netzteil 230 V/1,5 V (NT 1,5;  
Option – siehe Bestellangaben). 3)
11. FU 192  
(50 bis 80 cm Ø)  
Autonomes Funkuhrwerk (Std./Min.) mit  
integriertem oder absetzbarem DCF 77-  
Funkempfänger, für Batterie (2x1,5 V LR  
20), Langzeit-Lithiumbatterie oder Akku-  
Netzteil (siehe Bestellangaben). 1) +2) +4)



12. QU 192 (50 bis 80 cm Ø)  
Autonomes Industrie-Quarzuhrwerk  
(Std./Min.), präzisionsquarz-synchronisiert  
mit programmierbarer Sommer-/Winterzeit-  
Umstellung. Stromversorgung wie FU 192  
(Pos. 11).

\*Ansteuerung der selbstleuchtenden  
MOBALine-Uhren mit unseren Hauptuhren  
der Modellreihe ETC, CTC, DTS bzw.  
über das Master Time Center MTC.

1.) Langzeit-Lithiumbatterie, Laufzeit der  
Uhr ca. 6 Jahre. Für die einseitige Uhr  
wird eine, für die zwei- bzw. vierseitige Uhr  
werden zwei  
bzw. vier Batterien benötigt, die in das Bat-  
teriefach des Uhrwerks eingesetzt werden.

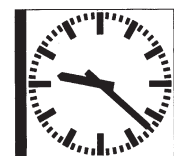
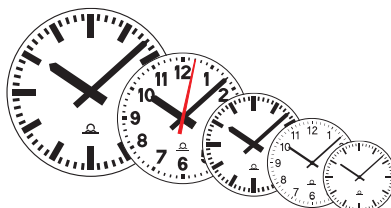
2.) Externes Netzteil für 230 V/50 Hz mit  
Akkupufferung für Industrieuhrwerke Serie  
192; 3,6 V / 140mAh, gleichzeitige  
Speisung von zwei Uhrwerken möglich,  
autonomer Betrieb als Akku (NiMH) für ca.  
1 Woche mit 1 Uhrwerk oder ca. 3 Tage  
mit 2 Uhrwerken.

3.) Netzteil für 230 V, 50 Hz für Innen-  
Funk- und Quarzuhren bis 40 cm Ø mit  
Akkupufferung zur Gangreserve bei Netz-  
ausfall zum  
Einsetzen in das Batteriefach des Uhrwer-  
kes.

4.) Verlängerungskabel CAB 192 zur  
Verlängerung des DCF 77-Funkempfänger-  
Anschlußkabels um 4 m, bzw. mit maximal  
zwei CAB 192  
um 8 m im Innenbereich.

# Analog-Innenuhren

## Modellreihe **STANDARD plus**



| STANDARD plus - Modell  | 1002          | 1003                                       | 1004               | 1005               | 1006               | 1008               |
|---|---------------|--|--------------------|--------------------|--------------------|--------------------|
| Zifferblattgröße A, cm Ø  | 25            | 30   | 40                 | 50                 | 60                 | 80                 |
| Zifferblatt-Variante  | „A“, „D“, „S“ |  |                    | „A“, „D1“          |                    |                    |
| Gehäuseabmessungen, A/B (mm)  | 265/49 (62*)  | 317/49 (62*)                               | 417/49 (62*)       | 520/74             | 680/92             | 895/108            |
| Gewicht, ca. kg ohne/mit Verpackung   | 0,8/1,1       | 1,0/1,4                                    | 1,6/2,1            | 3,9/4,9            | 5,8/7,4            | 13,0/17,0          |
| <b>Montageset Wandarm / Deckenabhängung „WA“ / „DA“ zur Bildung einer 2-seitigen Uhr für Ø 25 - 40 cm</b>                 |               |  |                    |                    |                    |                    |
| Abmessungen, A/C/D (mm)   | 265/120/100   | 317/120/100                                | 417/120/100        |                    |                    |                    |
| Gesamtgewicht (inkl. Uhren), ca. kg   | 2,4           | 2,9  | 4,3                |                    |                    |                    |
| <b>Montageset Deckenabhängung „DA“ zur Bildung einer 2-seitigen Uhr für Ø 50 - 80 cm</b>                                  |               |  |                    |                    |                    |                    |
| Abmessungen, A/D/E/F (mm)   |               |  |                    | 520/164/500/80     | 680/184/600/125    | 895/216/800/125    |
| Gesamtgewicht (inkl. Uhren), ca. kg   |               |  |                    | 8,5                | 15,0               | 31,0               |
| <b>Montageset Kettenabhängung „KA“ zur Bildung einer 2-seitigen Uhr für Ø 50 - 80 cm</b>                                  |               |  |                    |                    |                    |                    |
| Abmessungen, A/D/G (mm)   |               |  |                    | 520/164/500        | 680/184/600        | 895/216/800        |
| Gesamtgewicht (inkl. Uhren), ca. kg   |               |  |                    | 7,9                | 12,6               | 27,2               |
| <b>STANDARD plus Ballwurfgeschützte „BW“ – bzw. Feuchtraumgeschützte „DD“ – Ausführungen</b>                              |               |  |                    |                    |                    |                    |
| Ausführung „BW“ / „DD“  |               | 1003 BW<br>1003 DD                         | 1004 BW<br>1004 DD | 1005 BW<br>1005 DD | 1006 BW<br>1006 DD | 1008 BW<br>1008 DD |
| Zifferblattgröße A, cm Ø  |               | 30   | 40                 | 50                 | 60                 | 80                 |
| Zifferblatt-Variante  |               | „A“, „D“                                   |                    |                    | „A“, „D1“          |                    |
| Gehäuseabmessungen, A/B (mm)<br>(3-Punktbefestigung)  |               | 350/84                                     | 462/86             | 564/92             | 680/92             | 895/108            |
| Gewicht, ca. kg ohne/mit Verpackung   |               | 2,5//2,8                                   | 4,2/5,0            | 7,0/8,0            | 11,0/12,6          | 22,0/26,0          |
| <b>Bestellangaben: Modell-Ausführung, Zifferblatt, Antriebswerk, Impulsspannung, ggf. Montageset „WA“, „DA“ oder „KA“</b> |               |  |                    |                    |                    |                    |
| <b>STANDARD plus - Hallenuhr Modell 2406 DA, Bestellangaben: Antriebswerk</b>   |               |  |                    |                    |                    |                    |
| Zifferblatt-Variante  |               | „A“  |                    |                    |                    |                    |
| Abmessungen/Gewicht   |               | B 685 x H 600 x C 600 bzw. 1200 mm / 30 kg |                    |                    |                    |                    |

\*alles STANDARD-Uhrengehäuse

STANDARD PLUS 06.12 - Printed in Germany - © BÜRK MOBATIVE GmbH - Technische Änderungen vorbehalten

# WEINHÖPPEL

**Weinhöppel GmbH**  
www.weinhoepfel.de

30179 Hannover  
Alter Flughafen 4  
Tel. (0511) 9666-0  
Fax (0511) 9666 299

33609 Bielefeld  
Eckendorfer Str.80  
Tel. (0521) 78 05-0  
Fax (0521) 7805 130

34123 Kassel  
Falderbaumstr.11a  
Tel. (0561) 95850-0  
Fax (0561) 95850 26

38112 Braunschweig  
Schmalbachstr.12,  
Tel.(0531) 21087-0  
Fax (0531) 21087 99

39179 Barleben  
Otto-von-Guericke-Allee 11  
Tel.(039203) 773-0  
Fax (039203) 773 99